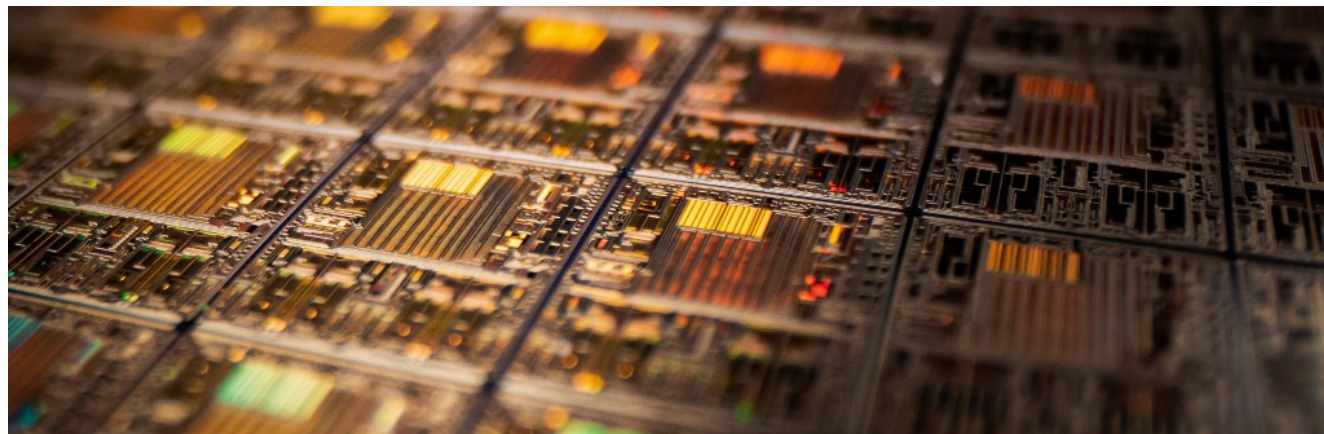


## Delphi Technologies reçoit un Pace Automotive News Award

mardi, 12 mai 2020

**Delphi Technologies vient de recevoir un Pace Automotive News Award 2020 pour son circuit intégré spécifique aux applications flexibles à injection directe (DIFlex ASIC ou DIFlex).**



Cette solution électronique de contrôle du carburant DIFlex répond aux exigences des constructeurs automobiles, notamment en termes de capacité et de coût. Sa flexibilité et son contrôle diagnostic de l'injection directe optimisent la combustion pour une meilleure efficacité et des émissions réduites. Le circuit intégré DIFlex apporte :

- une baisse de 20% des coûts de déploiement ;
- une réduction de 25% de la complexité logicielle ;
- une multiplication par dix de la flexibilité de l'entraînement des injecteurs ;
- une multiplication par trois des capacités de diagnostic

*«Les moteurs conventionnels et hybrides continueront de prospérer pendant de nombreuses années. Le DIFlex représente une avancée incroyable pour nos clients, car il leur offre tout ce dont ils ont besoin pour améliorer l'économie de carburant et les performances d'émissions des véhicules, explique Rick Dauch, P-DG de Delphi Technologies ; nous sommes honorés d'être récompensé par le prix Pace. Je félicite nos équipes d'ingénierie pour leur travail et leur engagement à résoudre de manière créative et innovante les défis les plus complexes de la technologie de propulsion pour nos clients».*

DIFlex optimise donc les performances de l'injecteur et sa conception flexible peut être utilisée dans les moteurs à essence et diesel des VL et PL. *«Les constructeurs automobiles peuvent ainsi couvrir plusieurs familles de moteurs avec une seule solution en réalisant d'importantes économies. Les diagnostics avancés permettent de localiser l'emplacement des défauts et de détecter les problèmes au fur et à mesure qu'ils surviennent pendant que les fonctionnalités avancées assurent une alimentation précise en carburant pour des performances optimales du moteur et des émissions réduites à long terme»,* ajoute Delphi Technologies.

© Apres-Vente-Auto.com © Reproduction interdite