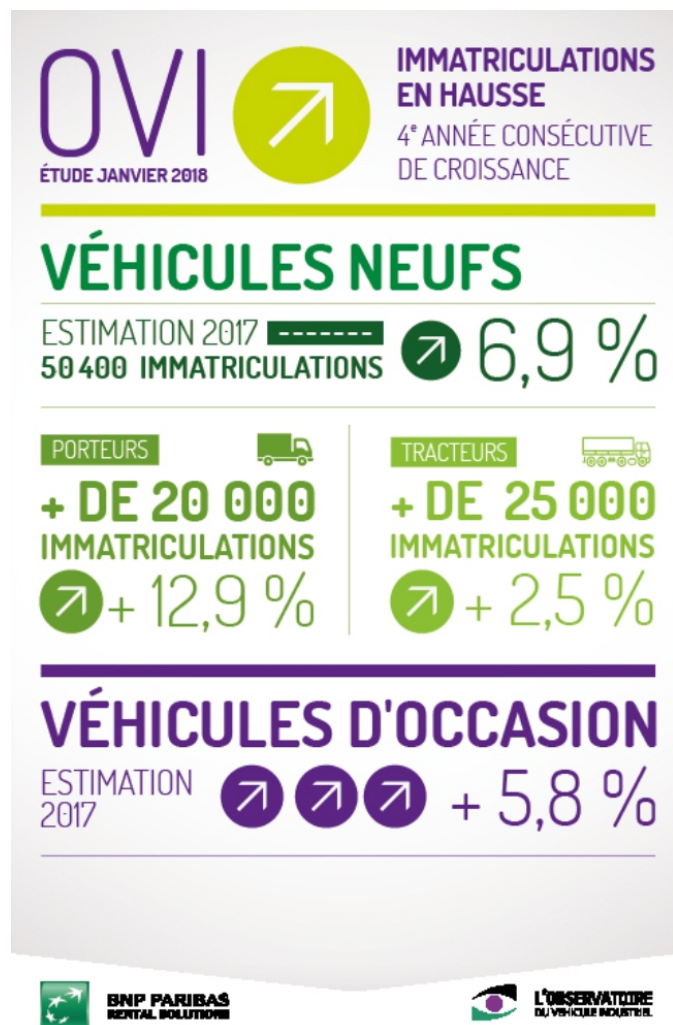


Le marché du Véhicule Industriel se rééquilibre

jeudi, 11 janvier 2018

Les résultats 2017 et perspectives 2018 de l'Observatoire du Véhicule Industriel de BNP Paribas Rental Solutions montrent une sortie de crise, une nouvelle croissance des immatriculations et des activités de carrosserie, la progression des énergies électriques et du GNV. En revanche, la profession manque cruellement de chauffeurs qualifiés.



Le transport routier de marchandises est en croissance. Par exemple, l'immatriculation des poids lourds a augmenté en France. En Europe, les immatriculations affichent une 4^{ème} année de hausse consécutive. 2017 est à + 0,9%, soit 376 684 immatriculations sur les douze derniers mois glissants. L'Italie et la France sont les pays moteurs, le Royaume-Uni (-2,9%), le Benelux (-2,2%) et l'Allemagne (-1,2%) observent un léger ralentissement, ceci même si l'Allemagne reste nettement en tête des pays européens avec 29,6% des immatriculations de véhicules de 3,5 tonnes.

Pour sa part, la Pologne progresse de 4,1% sur les douze derniers mois. Dans ce contexte, la dernière édition du salon Solutrans a confirmé un carnet de commandes complet pour 2018. Ce fut aussi

l'occasion de mettre en avant les énergies alternatives, la connectivité, la digitalisation et la transformation des entreprises.

Rester vigilant

C'est donc une activité en reprise qui se dégage après plusieurs années de recul, notamment due à la baisse des volumes transportés. Et avec la progression de la concurrence européenne, 75% de l'activité en France s'effectue à moins de 500 kilomètres contre 60% en 1996. Mais le secteur doit encore rester très vigilant en raison du projet écotaxe toujours d'actualité, des évolutions technologiques (GNV, plateforme d'inter-médiation, connectivité des véhicules) et de la pénurie de chauffeurs (20 000 chauffeurs manquent à l'appel).

Côté BTP, 2018 devrait être aussi une année de reprise d'activité, particulièrement en raison du Grand Paris. De fait, la distribution et la location de matériel de Travaux Publics et de Manutention sont également en croissance.

Des stocks bas

Au titre des nouvelles énergies, le GNV devrait représenter un parc de 1 400 unités à fin 2017, dont 700 nouvelles immatriculations sur l'année. La France est ainsi le premier marché du PL gaz en Europe. Son réseau de stations d'avitaillement compte une cinquantaine de stations à fin 2017, pour une centaine prévues d'ici à fin 2018. Côté occasion, le prix de vente et les reprises sont au cœur du problème. 2017 devrait être plus favorable puisque les prix des porteurs ont augmenté de 1,8%, alors que celui des tracteurs continue de reculer à -6,9%.

Et on remarquera que les stocks de véhicules d'occasion sont bas chez 59% des concessionnaires et normaux pour 29%. Les délais de revente des tracteurs s'allongent et passent à 74 jours actuellement, contre 59 jours en 2016. Pour les porteurs, c'est le contraire : les délais passent de 75 jours en 2016 à 55 en 2017. Pour les VUL, les délais sont plutôt rapides.

Rééquilibrage du marché

L'économie mondiale a connu en 2017 une croissance anticipée comprise entre + 3,5 % et + 3,7 %, croissance qui a aussi eu des effets positifs en France. Les experts de l'Observatoire du Véhicule Industriel sont donc optimistes, notamment grâce aux projets du Grand Paris. Mais la crise passée a eu aussi des effets positifs en favorisant le développement d'outils pour mieux gérer les transports, éviter les déplacements à vide, mieux appréhender la gestion des parcs et des carburants. Et le bon positionnement de la France dans la gestion de la transition énergétique avec l'utilisation du GNV et la digitalisation viennent confirmer l'ampleur de la transformation du métier.

En 2018, le marché devrait se rééquilibrer avec des achats de tracteurs en légère baisse, mais sur une base 2017 avec de forts volumes. Dans le même temps, le marché du porteur devrait augmenter avec la reprise du BTP. Au final, les experts de l'Observatoire du Véhicule Industriel *«prévoient un marché VI 2018 en légère baisse par rapport à 2017 ce qui constitue néanmoins une performance positive après 3 exercices de hausse et qui conforte le retour à meilleure fortune autour de 50 000 unités»*. L'édition intégrale de l'étude est disponible sur le site Internet de BNP Paribas Rental Solutions.

© Apres-Vente-Auto.com © Reproduction interdite