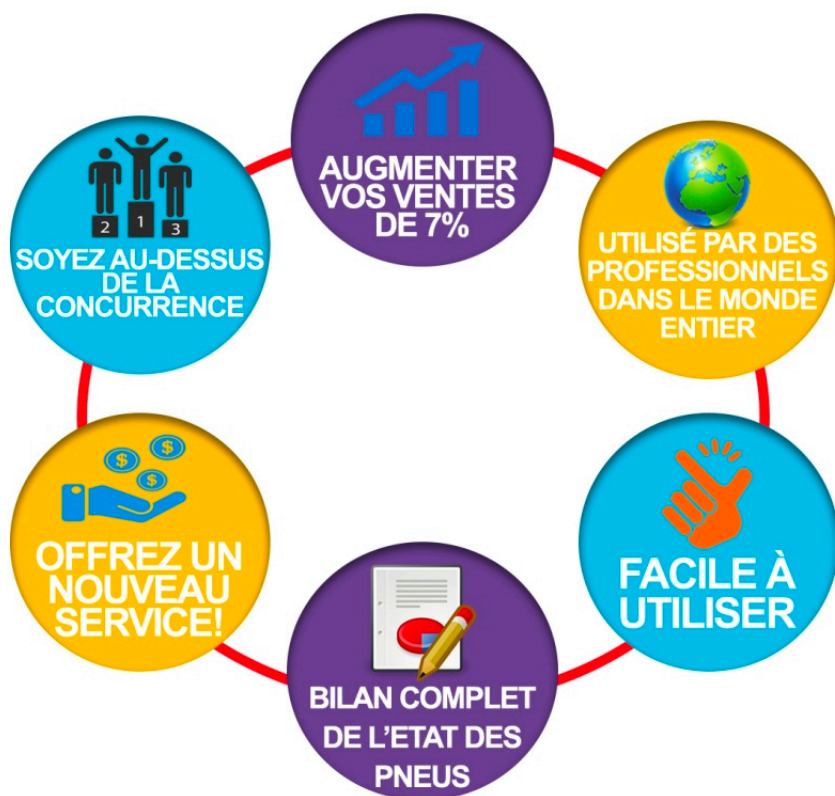


Tyre Bay Direct : nouveau scanner de pneus

jeudi, 24 mai 2018

Le distributeur de matériel de garage Tyre Bay Direct vient d'ajouter à son catalogue un scanner de poche nommé TreadReader. Il permet d'analyser les niveaux de la bande de roulement des pneus.



Selon Tyre Bay Direct, pour l'année 2017, la France a enregistré 446 accidents causés par des pneus défectueux. Pour éviter cela, le distributeur propose son nouveau scanner de poche TreadReader.

Il mesure précisément la bande de roulement des pneus grâce à une technologie de numérisation 3D et génère automatiquement une évaluation de la qualité du pneu. Pour cela, le TreadReader Scanner est connecté directement à une tablette numérique ou à un système en WiFi pour délivrer une lecture instantanée. Il peut être utilisé sur VL, VUL, PL, bus et remorques.